

ŘADA GD28 NOVINKA – OBECNÉ POUŽITÍ (STO, BUS KOMUNIKACE)

GD28 je flexibilní univerzální měnič kmitočtu řady INVT, který je navržen tak, aby splňoval normy CE a UL pro evropský a americký trh.



- 1f 200 – 240VAC: 0,2kW – 4kW
- 3f 200 – 240VAC: 0,2kW – 15kW
- 3f 380 – 480VAC: 0,4kW – 22kW
- Vektorové řízení bez zpětné vazby
- Asynchronní motory, **synchronní motory s permanentními magnety**
- Vestavěný EMC filtr a STO
- Sériová komunikace Modbus RTU jako standard
- BUS komunikace: **PROFINET, EtherCAT, EtherNet/IP a Modbus TCP**
- Kompaktní konstrukční provedení, odpružený ovládací terminál
- Montáž na DIN lištu (*velikost A i B), přirozené chlazení (*velikost A)
- Podpora externí LCD klávesnice
- Vestavěná brzdová jednotka, algoritmus pro úsporu energie

***Výrobní aplikace:** Malé a střední energetické aplikace; potravinářské stroje, plastikářské stroje, keramická zařízení, ropné stroje, kabelová zařízení, vzduchové kompresory, obráběcí stroje, dřevoobráběcí stroje, textilní stroje, tiskařská a balicí zařízení, chemická zařízení, zařízení na ochranu životního prostředí, dopravní zařízení.*

ŘADA GD20-EU – OBECNÉ POUŽITÍ (STO)

GD20-EU je vektorový měnič kmitočtu vyvinutý pro evropský trh, který je vybaven vestavěnou funkcí STO.



- 1f 220 V (-15 %) – 240 V (+10 %) 0,4 - 2,2kW
- 3f 220 V (-15 %) – 240 V (+10 %) 0,4 - 7,5kW
- 3f 380 V (-15 %) – 440 V (+10 %) 0,75 - 110kW
- Vektorové řízení bez zpětné vazby
- Externí klávesnice pro kopírování parametrů
- DC tlumivka jako standard pro $\geq 18,5$ kW
- Brzdná jednotka jako standard pro ≤ 37 kW
- Filtr C3 (380 V ≥ 4 kW VFD) jako standard
- Volitelný externí C3 (pro 380 V $\leq 2,2$ kW VFD)

***Výrobní aplikace:** Malé a střední energetické aplikace; potravinářské stroje, plastikářské stroje, keramická zařízení, ropné stroje, kabelová zařízení, vzduchové kompresory, obráběcí stroje, dřevoobráběcí stroje, textilní stroje, tiskařská a balicí zařízení, chemická zařízení, zařízení na ochranu životního prostředí, dopravní zařízení.*

ŘADA GD350A – VYSOCE VÝKONNÝ, NÁROČNÉ APLIKACE, DUAL RATING

GD350A je vysoce výkonný a multifunkční měnič kmitočtu, který integruje ovládání polohy, rychlosti a točivého momentu, podporuje různé typy motorů a poskytuje široké možnosti rozšíření. Díky rozšiřitelnému designu lze měnič maximálně adaptovat na průmyslové požadavky, učinit aplikaci flexibilnější a optimalizovat výkon.



- 3f 380 V (-15 %) – 440 V (+10 %) 1,5 – 500kW
- DUAL RATING – zatížitelnost: G-type 150 %/min, P-type 120 %/min
- Standardní konfigurace vybavena multifunkční LCD klávesnicí
- Standardně vybaveno funkcí bezpečného vypnutí točivého momentu (STO)
- Podpora různých typů motorů (AM / SM)
- Integruje ovládání polohy – použití jako **jednoduchý servopohon**
- Speciální aplikace jako standard – MASTER/SLAVE, navíječky, polohování
- Podpora až 3 rozšiřujících karet
- Komunikační sběrnice – **PROFINET, EtherCAT, Modbus TCP**
- Zpětné vazby pomocí inkrementálních sensorů
- Rozšíření vstupů a výstupů
- **Jednoduché PLC**

***Výrobní aplikace:** Textilní stroje, zpracování kovů, dřevoobráběcí stroje, stroje na výrobu papíru, tiskařské a balicí stroje, ropné stroje, stroje na zpracování plastů, zdvihací stroje, synchronní motory s permanentními magnety, elektrická vřetena a pohony různých automatizovaných výrobních zařízení.*

ŘADA GD350A – IP55 – VYSOCE VÝKONNÝ, VYŠŠÍ KRYTÍ, DUAL RATING

GD350-IP55 je nejnovější multifunkční měnič kmitočtu s technologií ochrany vyvinutou společností INVT, která poskytuje nejlepší vlastnosti pro venkovní aplikace. Obsahuje funkce pro snadné použití, vynikající výkon a široký rozsah výkonů.



- 3f 380 V (-15 %) – 440 V (+10 %) 4 – 110kW
- Všechny řady splňují **krytí IP55**
- **DUAL RATING: G-type 150 %/min, P-type 120 %/min**
- Volitelný AC vypínač pro bezpečné ovládání
- Podpora až 3 rozšiřujících karet
- Speciální aplikace jako standard – MASTER/SLAVE, navíječky, polohování
- Ovládání rychlosti a točivého momentu a podporu různé motorové pohony
- Podpora komunikační sběrnice, kodéru, IO, PLC a dalších rozšiřujících karet

***Výrobní aplikace:** Textilní stroje, kovoobrábění, dřevoobráběcí stroje, stroje na výrobu papírových tkanin, tiskařské a balicí stroje, ropné stroje, stroje na zpracování plastů, zdvihací stroje, synchronní motory s permanentními magnety, elektrická vřetena a pohony různých automatizovaných výrobních zařízení.*

ŘADA GD200A – OBECNÉ POUŽITÍ, VENTILÁTOR, ČERPADLO A HVAC, DUAL RATING

Řada měničů kmitočtu GD200A s technologií vektorového řízení bez zpětné vazby je vybavena funkcemi pro řízení čerpadel a ventilátorů a širokým rozsahem ochran pro asynchronní motory k zajištění spolehlivého chodu.



- 3f 380 V (-15 %) – 440 V (+10 %) 0,75 – 500kW
- **DUAL RATING: G-type 150 %/min, P-type 120 %/min**
- Podporuje řešení propojení DC mezi-obvodové sběrnice
- Standardní brzdňý tranzistor pro měniče 0,75-30 kW
- Struktura typu „SEMI-BOOK“
- Propracovaný způsob odvodu teplotních ztrát
- Vestavěný filtr C3
- Speciální parametry pro řízení čerpadel a ventilátorů

Výrobní aplikace: Keramické stroje, zařízení stavebního materiálu, stavební obce, obecní vodovod, komunální vytápění, zařízení na ochranu životního prostředí, zemědělské zavlažování, dřevobráběcí stroje, textilní stroje, vzduchové kompresory, plastové stroje, ropné stroje, těžební zařízení, sklářské stroje, ventilátorová čerpadla atd.

ŘADA GD270A – VENTILÁTOR, ČERPADLO A HVAC

Řada GD270 je určena pro aplikace ventilátorů a čerpadel, které je optimalizováno podle charakteristik zatížení kapaliny s výkonnými speciálními funkcemi, které usnadňují použití a lepší výkon.



- 3f 380 V (-15 %) – 480 V (+10 %) 1,5 – 500 kW
- Integrováno s novým ECO algoritmem pro úsporu energie
- Verze EU standardní vestavěná funkce STO
- Podpora řízení synchronních a asynchronních motorů
- Rozšíření o průmyslové sběrnice – **PROFINET, ETHERNET, CANopen**
- **Podpora funkce řízení konstantního tlaku vody a HVAC**
- Výběr modelů s filtrem nebo tlumivkou
- Obvodové desky splňují požadavky na ochranu proti povětrnostním vlivům dle IEC 60721-3-3:19943C3

Výrobní aplikace: Centrální vzduchotechnika, městský vodovod, čištění odpadních vod, komunální vytápění, přečerpávací čerpadla, závlahová čerpadla a další ventilátory a čerpadla pro průmyslové aplikace.

ŘADA GD27 – MĚNIČ OBCENÉHO POUŽITÍ (STO)

GD27 je nově navržený inteligentní měnič kmitočtu v kompaktní struktuře, s vynikajícím výkonem a bohatými funkcemi, jednoduchý a snadno použitelný.



- 1f 200 V–240 V 0,4kW – 2,2kW
- 3f 380 V–480 V 0,75kW – 7,5kW
- -10-50°C, bez snížení výkonu
- Vektorové řízení bez zpětné vazby
- Design „BOOK-TYPE“ pro úsporu místa při instalaci vedle sebe
- Pružinové ovládací svorky, zapojování bez použití nářadí
- Modely EU jsou vybaveny vestavěnými funkcemi C3 a STO
- Sériová komunikace Modbus RTU jako standard
- Podporuje bez senzorové vektorové řízení a řízení synchronního motoru s permanentními magnety

Výrobní aplikace: malé a střední energetické aplikace; potravinářské stroje, plastkářské stroje, keramická zařízení, ropné stroje, kabelová zařízení, vzduchové kompresory, obráběcí stroje, dřevoobráběcí stroje, textilní stroje, tiskařská a balicí zařízení, chemická zařízení, zařízení na ochranu životního prostředí, dopravní zařízení.

ŘADA GD10 MINI – MĚNIČ OBCENÉHO POUŽITÍ

Mini ekonomické měniče kmitočtu řady GD10 jsou navrženy pro běžné aplikace na trhu OEM s malým výkonem, s různými funkcemi PID, vícestupňová rychlost, stejnosměrné brzdění, komunikace Modbus a další.



- 1f 220 V (-15 %) – 240 V (+10 %) 0,2 – 2,2kW
- 3f 220 V (-15 %) – 240 V (+10 %) 0,2 – 2,2kW
- 3f 380 V (-15 %) – 440 V (+10 %) 0,75 – 2,2kW
- Ovládání SVPWM
- Sériová komunikace Modbus RTU jako standard
- Vestavěný brzdový tranzistor
- 1PH a 3PH220V varianty využívají přirozené chlazení
- Standardní potenciometr a externí LED klávesnice

Výrobní aplikace: Balicí stroje, potravinářské stroje, sklářská zařízení a dopravní zařízení.

ŘADA GD20 MINI – OBECNÉHO POUŽITÍ

Měníče kmitočtu řady GD20 mají vynikající hnací a řídicí výkon pro použití bez senzorů technologie vektorového řízení. 18,5kW a vyšší modely se standardně dodávají s vestavěnou stejnosměrnou tlumivkou a modely s výkonem až 110 kW jsou konfigurovány s volitelnou vestavěnou brzdící jednotkou.



- 1f 220 V (-15 %) – 240 V (+10 %) 0,4 – 2,2kW
- 3f 220 V (-15 %) – 240 V (+10 %) 0,4 – 7,5kW
- 3f 380 V (-15 %) – 440 V (+10 %) 0,75 – 110kW
- Multifunkční a snadné použití
- Vektorové řízení bez zpětné vazby
- Sériová komunikace Modbus RTU jako standard
- Vestavěný brzdný tranzistor (≤ 37 kW)
- Vybaveno filtrem C3 (380 V ≥ 4 kW)

Výrobní aplikace: Potravinářské a plastové stroje, keramická zařízení, ropné stroje, kabelová zařízení, vzduchové kompresory, obráběcí, dřevoobráběcí a textilní stroje, tiskařská a balicí zařízení, chemická zařízení, zařízení na ochranu životního prostředí, dopravní zařízení, mycí zařízení, malé obráběcí stroje.

ŘADA GD350 – VYSOCE VÝKONNÝ, NÁROČNÉ APLIKACE

GD350 je vysoce výkonný a multifunkční měnič kmitočtu, který integruje ovládání polohy, rychlosti a točivého momentu, podporuje různé typy motorů a poskytuje široké možnosti rozšíření. Díky designu rozšíření lze měnič kmitočtu přizpůsobit pro průmyslové požadavky, učinit aplikaci flexibilnější a optimalizovat výkon.



- 3f 380 V (-15%) – 440 V (+10%) 1,5 – 500kW
- 3f 520 V (-15%) – 690 V (+10%) 22 – 630kW
- Standardní konfigurace vybavena multifunkční LCD klávesnicí
- Standardně vybaveno funkcí bezpečného vypnutí točivého momentu (STO)
- Integruje ovládání polohy, ovládání rychlosti a točivého momentu a podporuje různé typy motorů
- Možnost až 3 rozšiřujících karet
- Komunikační sběrnice
- Zpětné vazby pomocí inkrementálních sensorů
- Rozšíření vstupů a výstupů
- Jednoduché PLC a dalších rozšiřujících karet

Výrobní aplikace: Textilní stroje, zpracování kovů, dřevoobráběcí stroje, stroje na výrobu papíru, tiskařské a balicí stroje, ropné stroje, stroje na zpracování plastů, zdvihací stroje, synchronní motory s permanentními magnety, elektrická včetně a pohony různých automatizovaných výrobních zařízení.

ŘADA GD20 – 09 – SPECIÁLNÍ JEŘÁBOVÉ APLIKACE

GD20-09 je měnič kmitočtu, který je určený pro zdvihové aplikace (např. jeřáby). Řízení měniče kmitočtu má integrovány funkce pro ovládání brzdy zdvihu (nezávislé nebo kuželové) na základě charakteristik zatížení motoru s orientací na zdvih. Funkce řízení: záběrový moment ovládání brzdy, zpětná vazba sepnutí brzdy, řízení nulové polohy, limit jízdy, ochrana proti přetížení, zvýšení rychlosti při odlehčení, přetížení motoru a další funkce specifické pro jeřáb.



- 3f 380 V (-15 %) – 440 V (+10 %) 0,75 – 37KW
- Vektorové řízení bez zpětné vazby
- Kompaktní struktura pro úsporu místa pro instalaci
- Integrované funkce specifické pro kladkostroj
- Vyhrazený design terminálu pro různé možnosti
- Aplikační makra speciální pro jeřáby zjednodušují operace uvádění do provozu

Výrobní aplikace: Elektrické kladkostroje, jeřáby evropského typu, malotonážní portál a most, jeřáby.

ŘADA GD350 – 19 – VYSOCE VÝKONNÝ, SPECIÁLNÍ JEŘÁBOVÉ APLIKACE

Řada GD350-19 je vysoce výkonný měnič kmitočtu pro jeřábové aplikace integrující rozličné speciální funkce, včetně ovládání brzdy, nulových otáček, rychlého zastavení, ovládání MASTER/SLAVE, přepínání mezi třemi sadami parametrů motoru, před magnetizace, zvýšení rychlosti při lehkém zatížení, detekce uvolněného lana a omezení pojezdu.



- 3f 380 V (-15 %) – 440 V (+10 %) 1,5 – 500kW
- 3f 520 V (-15 %) – 690 V (+10 %) 22 – 630kW
- Brzdňý tranzistor standardně pro výkony ≤110kW
- Standardně vybaveno funkcí bezpečného vypnutí točivého momentu (STO)
- Vektorové řízení s uzavřenou smyčkou s výstupem 0 Hz / 200 % krouticího momentu
- Ovládání brzdy na základě parametrů – nezávislá brzda / kuželová brzda
- MASTER/SLAVE synchronizace dvou-motorových pohonů
- Detekce roztržení lana, zvýšení rychlosti při lehké zátěži, omezení jízdy
- Prevence houpání zátěže při pojezdu
- Přepínání až 3 sad motorových parametrů

Výrobní aplikace: Pohony zdvihacího, naklápěcího, naklápěcího, příčného pohybu, dlouhého pojezdu, otočného a uchopovacího mechanismu pro zdvihací zařízení, jako jsou mostové jeřáby, RTG/RMG, přístavní jeřáby, portálové jeřáby, portálové jeřáby, jeřáby evropského typu, věžové jeřáby, navigáky.

ŘADA DA180A – SERVOMĚNIČ OBECNÉHO POUŽITÍ

Střídavý servopohon řady DA180A je novou generací servořízení platformy INVT, který využívá modulární design a podporuje různé funkce, jako je ONLINE / OFFLINE identifikace momentu setrvačnosti, přepínání zesílení regulátoru, automatický/manuální frekvenční pásmový filtr, automatický/manuální filtr kontroly vibrací, potlačení středofrekvenčních vibrací, standardní řízení polohy point-to-point (PTP) a dynamické brzdění.



- 1f/3f 220 V (-15 %) – 240 (+10 %) 0,2 – 1kW
- Odezva 2,5 kHz, 300 % přetížení
- Malé rozměry
- **POINT-TO-POINT řízení polohy bez kontroléru**
- Integrovaná inicializace výchozí polohy
- Pulsní / analogové řízení + Modbus RTU
- **BUS CONTROL: CANopen, EtherCAT**
- Jednodeskový design, celková ochrana PCB, vynikající poměr cena / výkon

***Výrobní aplikace:** použití zejména v tisku a balení, textil stroje, skladování a logistika, elektronické zpracování a výroba, řezání kovů, dřevoobráběcí stroje a další obecné vybavení.*

ŘADA DA200A – VYSOCE VÝKONNÝ SERVOMĚNIČ PRO NÁROČNÉ APLIKACE

AC servopohon řady DA200A byl vyvinut a uveden na trh, aby zvýšil konkurenceschopnost a lépe vyhověl potřebám zákazníků ve specializovaných průmyslových odvětvích. Nová produktová řada servopohonů je založená na stabilní technologické platformě. Tato řada dále zlepšuje výkon systému, robustnost a snadnost použití, integruje řídicí algoritmy pro lineární motory a motory DIRECT DRIVE* (velký moment a nízké otáčky bez převodovky) a nabízí širokou škálu konfigurací produktů. Při spojení s motory řady IMS20B výrazně zvyšuje poměr cen / výkon.

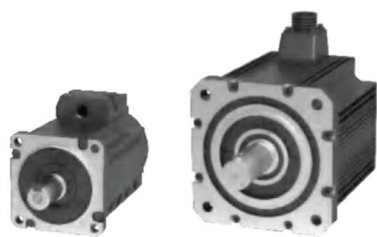


- 1f/3f 220 V (-15 %) – 240 V (+10 %): 2,8A-13 A
- 1f/3f 380 (-15 %) – 440 V (+10 %): 1,6 - 21 A
- Podpora pro rotační servomotory, lineární motory a DIRECT DRIVE*
- **Integrovaná funkce STO**
- Integrované relé pro ovládání mechanické brzdy motoru
- Standardní s funkcí dynamického brzdění
- **Certifikace UL pro export (2Q/2025)**
- Pulsní / analogové řízení + Modbus RTU
- **BUS CONTROL: EtherCAT, CANopen, PROFINET* (3Q/2025)**

***Výrobní aplikace:** Použití zejména, jako je zařízení na výrobu 3C elektroniky (COMPUTER / CONSUMER / COMMUNICATION), laserová zařízení, dřevoobráběcí stroje, tiskařské a balicí stroje a vysokorychlostní vysekávací stroje.*

ŘADA IMS20B – SERVO – MOTORY

Motory řady IMS20B patří k nejnovější generaci synchronních servomotorů s permanentními magnety. Mezi hlavní přednosti patří: velká přetížitelnost, široký rozsah otáček, nízký nárůst teploty za chodu a kompaktní rozměry. Podpora více otáčkového absolutního enkodéru s uchováním polohy při vypnutí (kabel s baterií).



- AC 220 V 0,5 – 3 kW AC 380 V 0,2 – 79kW
- Velikosti 40, 60, 80: až 3,5násobek přetížitelnosti
- Maximální rychlost 7000rpm (3Q/2025)
- Velikosti 130 /180: 2,5 až 3násobnou přetížitelnosti, s maximální rychlost 4500rpm
- Vyhovuje standardům energetické účinnosti třídy 1
- Vysoká absolutní přesnost polohování, do ± 15 úhlových sekund
- **17-bit a 23-bit více otáčkové absolutní enkodéry (uchování polohy s baterií v kabelu)**
- Provedení s mechanickou brzdou

Výrobní aplikace: Použití zejména, jako je zařízení na výrobu 3C elektroniky (COMPUTER / CONSUMER / COMMUNICATION), laserová zařízení, dřevoobráběcí stroje, tiskařské a balicí stroje a vysokorychlostní vysekávací stroje.

ŘADA VS-Q – EKONOMICKÉ HMI

Řada VS-Q je vysoce kvalitní HMI s dokonalým dotykovým displejem, vysokým výkonem, flexibilní konfigurací, snadným použitím a perfektním poměrem cena / výkon. Zaručuje efektivní a snadnou realizaci funkcí HMI v různých oblastech průmyslové automatizace.



- Pokrytí plné velikosti s 4,3/7/10/15 palců
- **Teplotní rozsah do -20 až 55 °C, IP65**
- 1x Ethernet, 2xRS485/RS422, 1xRS232
- Podpora hodně vzdáleného ovládní a údržby (verze 4G/WIFI)
- Dvojjádrový CPU, hlavní frekvence až 1,2 GHz
- Bohaté konfigurační ovládací prvky pro podporu instrukcí programování
- Tvorba rozsáhlých receptů, skriptové programování, záloha na USB paměť
- Intuitivní software pro programování HMITOOL
- **Podpora komunikace s PLC různých výrobců (také PROFINET)**

Výrobní aplikace: Použití zejména v odvětvích: stavební materiály, úprava vody, textil, balení, zpracování dřeva, lékařský, potravinářský, zemědělský průmysl, zábavní atrakce a další.

ŘADA TS600 – MALÉ PLC S ŘÍZENÍM POHYBU (MOTION CONTROL)

Malé PLC řady TS600 se vyznačuje vysoce výkonnou integrovanou technologií – čtyři hlavní typy řízení automatizace, jako je sekvence, proces, informace a řízení pohybu, do jednoho systému založeného na architektuře vysokorychlostního sběrnicevého systému. Softwarový a hardwarový systém provádí s vysokou spolehlivostí řízení v reálném čase, komplexní výpočetní výkon a poskytuje otevřená komunikační rozhraní, síť IoT a architekturu systému distribuovaných modulů.



- **Vysoký výkon: základní frekvence 1G, bitový provoz 0,01us**
- Výkonné řízení pohybu
- **BUS CONTROL EtherCAT až 32 servo-os, synchronizace cyklus 2ms**
- Snadné programování: specifikace PLCopen, pulzní osy
- Využití instrukčního souboru funkcí pro řízení pohybu
- Standardně 2x komunikace RS485 Modbus RTU
- Různá provedení dle aplikace:
- 2x Ethernet nebo 1x EtherCAT + 2x Ethernet (nezávislé porty, rozdílné IP adresy)
- Široké spektrum rozšiřujících karet (SLIM TYPE): DI, DO, AI, AO, CNT, TC
- Doplnkové karty: CANOpen /RS232, WIFI, 4G
- **Možnost rozšíření IO pomocí I/O FLEX**

***Výrobní aplikace:** Použití zejména, jako je zařízení na výrobu 3C elektroniky (COMPUTER / CONSUMER / COMMUNICATION), laserová zařízení, dřvoobráběcí stroje, tiskařské a balicí stroje a vysokorychlostní vysekávací stroje.*

ŘADA TM700 NOVINKA – PLC PRO STŘEDNÍ A VELKÉ APLIKACE S ŘÍZENÍM POHYBU (MOTION CONTROL)

Vysoce výkonný programovatelný řídicí systém řady TM700 se používá hlavně ve scénářích s vysokými požadavky na řízení pohybu a komplexními řídicími sítěmi. Má výrazné zlepšení výkonu řízení, komunikačních schopností a efektivita programování, která vám umožní flexibilně budovat řídicí síť. Prostřednictvím OPC UA snadno dosahuje datové interakce s informační vrstvou, dále zkracuje doby cyklu zařízení, zkracuje vývojové cykly a poskytuje vynikající zkušenost.



- **1ms@16osé řízení pohybu sběrnice EtherCAT**
- S funkcí BUFFERMODE pro hladší přechody příkazů
- **Standardně na CPU: 8x HI-SPEED IN (čítače), 8x HI-SPEED OUT (polohování pulsy)**
- OPCUA a TAGS komunikace pro efektivnější interakci dat
- Rozšiřující karty s více specifikacemi pro flexibilní systémová řešení (**I/O FLEX**)
- **EtherCAT, Ethernet Modbus TCP, 2x Modbus RTU RS485 jako standard**
- Doplnkově CANopen, RS232, WIFI, 4G
- SD karta, USB-C
- Integrované s různými kinematickými modely pro snadné ovládání různých robotické paže
- Programové prostředí PLC open **CODESYS**

***Výrobní aplikace:** Použití zejména, jako je zařízení na výrobu 3C elektroniky (COMPUTER / CONSUMER / COMMUNICATION), laserová zařízení, dřvoobráběcí stroje, tiskařské a balicí stroje a vysokorychlostní vysekávací stroje.*

ŘADA I / O – FLEX

Systém I/O FLEX je flexibilní, spolehlivý a účinný systém přenosu signálu. Volbou více komunikačních standardů se stává univerzálním pomocníkem pro rozšíření PLC systémů různých výrobců. Přenos informací řádově v mikrosekundách a široká volitelnost mezi signálovými moduly, které splňují různé potřeby průmyslové automatizace, nabízí vyvíjet konkurenceschopnější personalizovaná řešení. SLIM TYPE* design je ku prospěchu při úspoře místa v rozvaděči.



- Diagnostika na úrovni kanálu, barevně blokované značení a samostatná schémata zapojení
- **12 mm SLIM TYPE* design pro velkou úsporu místa v elektrické skříni**
- Technologie bez šroubových svorek zkracuje náročnost kabeláže o 70 %
- **Vybaven 100Mbps F-BUS interní sběrnici pro mikrosekundovou odezvu**
- Více protokolový komunikační COUPLER s bohatými moduly I/O, flexibilní konfigurace
- Široké spektrum rozšiřujících karet: DI, DO, AI, AO, CNT, TC
- **BUS CONTROL: EtherCAT, PROFINET, Ethernet I/P**

Výrobní aplikace: Použití zejména, jako je zařízení na výrobu 3C elektroniky (COMPUTER / CONSUMER / COMMUNICATION), laserová zařízení, dřevoobráběcí stroje, tiskařské a balicí stroje a vysokorychlostní vysekávací stroje.

ŘADA AX – PLC PRO STŘEDNÍ A VELKÉ APLIKACE S ŘÍZENÍM POHYBU (MOTION CONTROL)

Programovatelné automaty řady AX nabízí vysoce výkonné řízení pro střední a velké aplikace. Jsou vybaveny pokročilými vestavěnými funkcemi a bohatou rozšiřitelností. Integruje komunikační sběrnici pro řízení pohybu. Komunikační rozhraní zajišťuje propojení s ostatními systémy automatizačního procesu. Podpora PLC open v samostatném programovém prostředí CODESYS.



- Velké komunikační schopnosti: EtherCAT, Ethernet Modbus TCP, CAN open, 2x Modbus RTU RS485 jako standard
- Pokročilé ovládání pohybu
- Distribuované rozšíření I/O pomocí EtherCAT COUPLER + I/O FLEX
- Široké spektrum rozšiřujících karet: DI, DO, AI, AO, CNT, TC
- Výkonné řízení pohybu: BUS CONTROL EtherCAT až 32 servo-os, SYNC 1/2/4/8ms
- Různé interpolační funkce, podporující hladkou křivku S ACC/
- Programové prostředí PLC open CODESYS

Výrobní aplikace: Použití zejména, jako je zařízení na výrobu 3C elektroniky (COMPUTER / CONSUMER / COMMUNICATION), laserová zařízení, dřevoobráběcí stroje, tiskařské a balicí stroje a vysokorychlostní vysekávací stroje.
